

สิทธิพร เจนในเมือง (เลขที่ 004858)

โทร. 02-659-8026, 02-659-8028

E-mail : sittipom@uobkayhian.co.th

MONO-W1 - สายกินห้ามใจ

Badta.seiyn Badta.seiyn Badta.seiyn Badta.seiyn Badta.seiyn

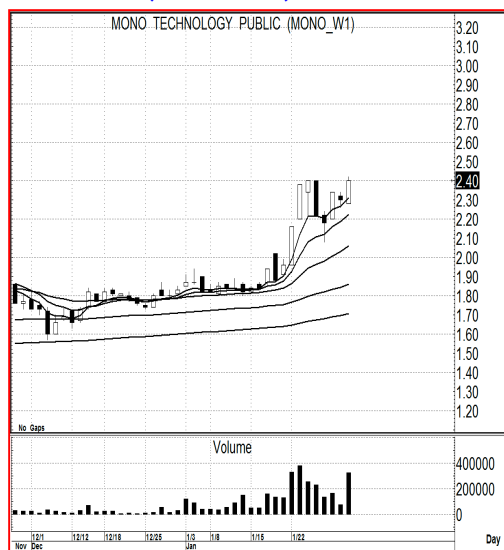
ที่มาที่ไป... จริงๆ ก็ชอบหุ้น MONO มานานพอสมควรแล้วละ และก็บิดตาเซียนบ่อยนะ แต่วันนี้ เห็นกราฟตัวลูก (MONO-W1) ที่ดูออกจะสวยกว่าตัวแม่ (MONO) ถึงขึ้นต้องกล่าวว่า เกินห้ามใจที่จะไม่เอามาเข้าทำเนียบบิดตาเซียนไม่ได้เสียแล้วละ... ซึ่งก็ไม่บ่อยนักที่จะเอาหุ้นที่เป็น W มาลงคอลัมน์ แต่ครั้งนี้ เห็นตลาดแบบนี้ด้วย คงจะเป็นเทศกาลของการเก็งกำไรหุ้นเล็ก ๆ หุ้นกลาง ๆ คั่นเวลารอตลาด หรือ SET Index ที่กำลังอยู่ในช่วงของการปรับฐาน หรือ แก่งตัว ... ซึ่งทางที่ดี และน่าจะเป็น คือ ออกข้าง หรือ Sideways นั้นแหละ เห็นเมฆหวังไว้ว่า ไม่น่าจะต่ำกว่า 1800 ลงมาจะตีกว่านะครับ... ส่วนหุ้นที่วิ่ง ๆ วันวานหรือจะต่อจากนี้ เห็นนะครับว่า เขาคงเก็งกำไรระยะสั้นกันมากกว่า ใครดูตัวไหน ชอบตัวไหน เล่นตัวที่ชอบ ตัวที่ติด ตัวที่รัก นะครับ... อย่าเผลอน้ำลายสอ จากการที่เห็นตัวอื่น ๆ วิ่ง แล้วเข้าไปร่วมแจมกับเขา โดยที่เราไม่เคยดูละ อาจจะพลาดท่าเอาได้... เห็นมีคนแซวว่า หุ้นช่วงนี้ เหมือนหนังรัก อะไรสักเรื่องหนึ่ง แบบว่า ตบ ๆ จูบ ๆ ชุดกระซาง ลากไปแล้วก็ตบ แล้วก็จูบ อะไรทำนองนั้น... ะระมาว่า ขึ้นสูงลงมาต่ำ แล้วก็เือกกลับขึ้นไปสูง ๆ ได้อีก ประมาณ 4-5 ช่อง ตบลง แล้วก็ลากสวนขึ้นไปตบเดิมมันแหละ มีนใหม่ละ ถ้าจะเล่นตามเขา... หรือ เป็นว่า ถ้าใครไม่ถนัดหุ้นเก็งกำไร แบบเล่นเร็ว ๆ อย่างที่กล่าวมา หรือ อย่างที่กล่าวถึง เป็นอยู่ในช่วงนี้ ก็จงนั่งดูเขาไปก่อนครับ หรือศึกษาดูอาการเขาเล่นไปก่อนก็ได้ แล้วฝึกดูกราฟ แล้วคาดเดาว่าเขาจะยังต่อไป... ถ้าคาดถูก ก็ไม่แน่นะครับ ในอนาคตข้างหน้า ท่านจะมีอีกทางเลือกหนึ่ง ที่จะเล่นหุ้น

ดูตามเกม... บางครั้ง หรือไม่เสมอไปนะครับ ที่จะต้องไปดูหุ้นแม่เป็นหลัก เพราะในบางที ถ้ามีเม็ดเงินที่รู้อะไรดี ๆ มาก่อนเรา เขาก็อาจจะขอลเล่นหุ้นลูกก่อนก็ได้ แบบเล่นเกินราคาเหมาะสมก่อนก็มี

แนวรับ : ... 2.40-2.38 หรือ จะลงถึง 2.34 ก็น่าสนใจ ต่ำกว่า 2.20 เลิกถือ

เป้าหมาย : ... แนวต้านกรอบขาขึ้น 2.60... แต่ถ้าว่ากันที่ MA. มองยาวไป 4.0

Price Chart...(MONO-W1)



ความเห็น ... จากสัญญาณทางเทคนิค

กราฟราคาหุ้น MONO-W1 ... ภาพนี้ เป็นเรื่องของ MA และ รูปแบบราคา หรือ Price Pattern ที่ต้องควบคู่กับ Volume ซึ่งจริงๆ แล้ว ถ้าเอาแค่นี้ให้คล้องให้เชี่ยวชาญ ก็เพียงพอต่อการเก็งกำไรแล้วละครับ... ส่วนแนวต้านที่ 2.60 นั้น หากจะมองในภาพใหญ่ แม้จะเป็นกรอบบนของแนวโน้มขาขึ้น แต่ถ้าผ่านไปได้ ก็คงไร้แนวต้านเลย อาจจะต้องไปวัดกันที่แนวต้านหุ้นแม่ แล้วหาราคาเป้าที่ตัวลูกก็ได้... แต่ก็อย่างที่กล่าว หากมีอะไรดี ๆ ในตัวแม่ ตัวลูกจะวิ่งไปรอราคาก่อนก็ได้เช่นกัน ไม่ต้องดูตัวแม่ หรือ เคยมองตัวแม่ว่า โอกาสไปถึง 6.50-7.00 ก็ได้เนะ นั้นแปลว่า ระยะกลาง ๆ ขึ้นไปนั้น ตัวลูกก็น่าสนใจอยู่เนะ เรื่องแบบนี้ เด๋วเจอกันใน UTRADE UTEAM นะครับ

รายงานฉบับนี้จัดทำขึ้นโดยข้อมูลเท่าที่ปรากฏและเชื่อว่าเป็นที่น่าเชื่อถือได้แต่ไม่ถือเป็นการยืนยันความถูกต้องและความสมบูรณ์ของข้อมูลนั้นๆ โดยบริษัทหลักทรัพย์ ยูโอบี เคย์ เอเชียน (ประเทศไทย) จำกัด (มหาชน) ผู้จัดทำขอสงวนสิทธิ์ในการเปลี่ยนแปลงความเห็นหรือประมาณการต่างๆที่ปรากฏในรายงานฉบับนี้ โดยไม่ต้องแจ้งล่วงหน้า รายงานฉบับนี้มีวัตถุประสงค์เพื่อใช้ประกอบการตัดสินใจของนักลงทุน โดยไม่ได้เป็นการชี้แนะชักชวนให้นักลงทุนทำการซื้อหรือขายหลักทรัพย์ หรือตราสารทางการเงินใดๆ ที่ปรากฏในรายงาน